

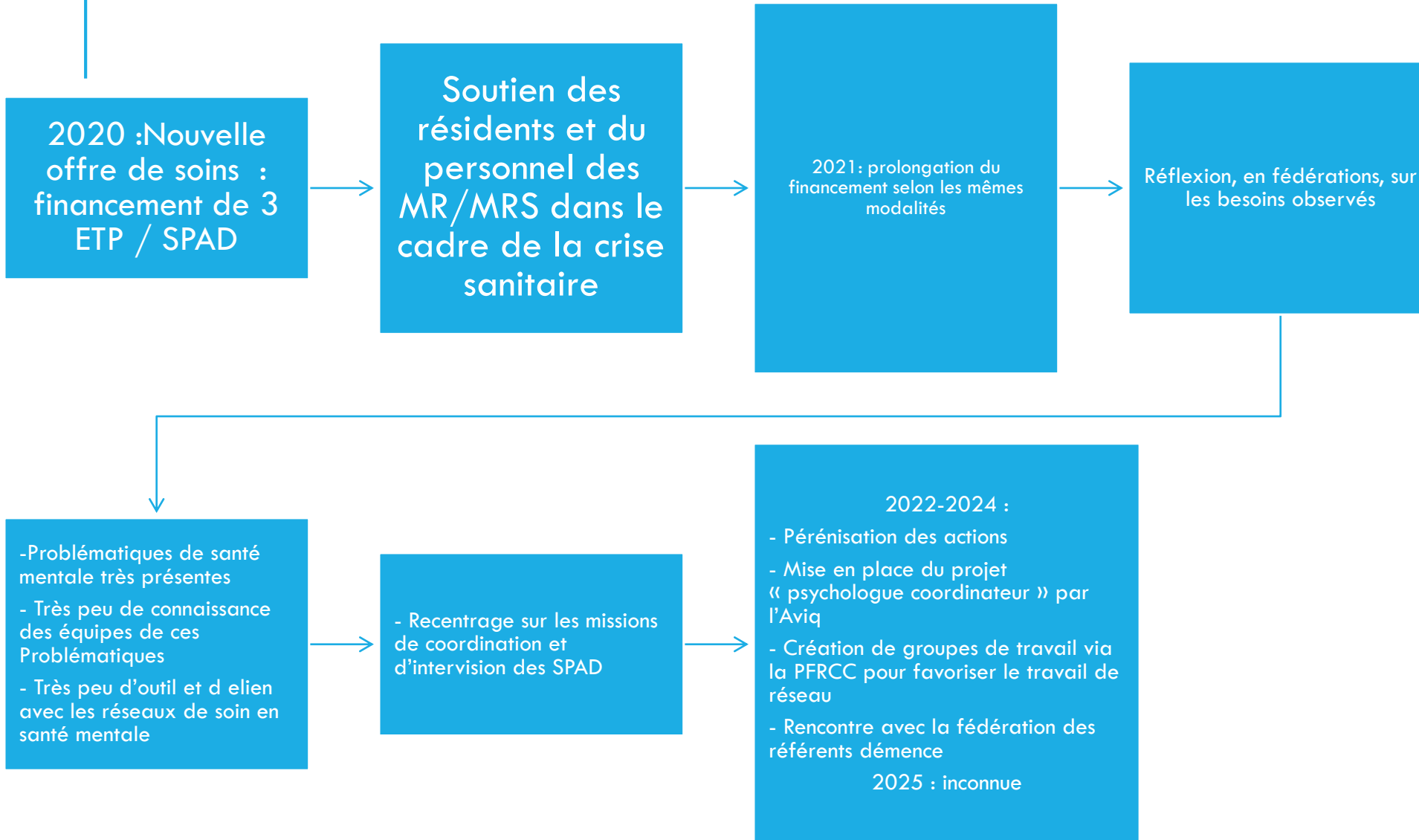
# LES QUESTIONS DE SANTÉ MENTALE EN MRS, ACCOMPAGNEMENT D'UN SERVICE EXTERNE

---

SPAD LE Regain



# REMISE EN CONTEXTE



GET UP



# PHILOSOPHIE GÉNÉRALE DES SPAD

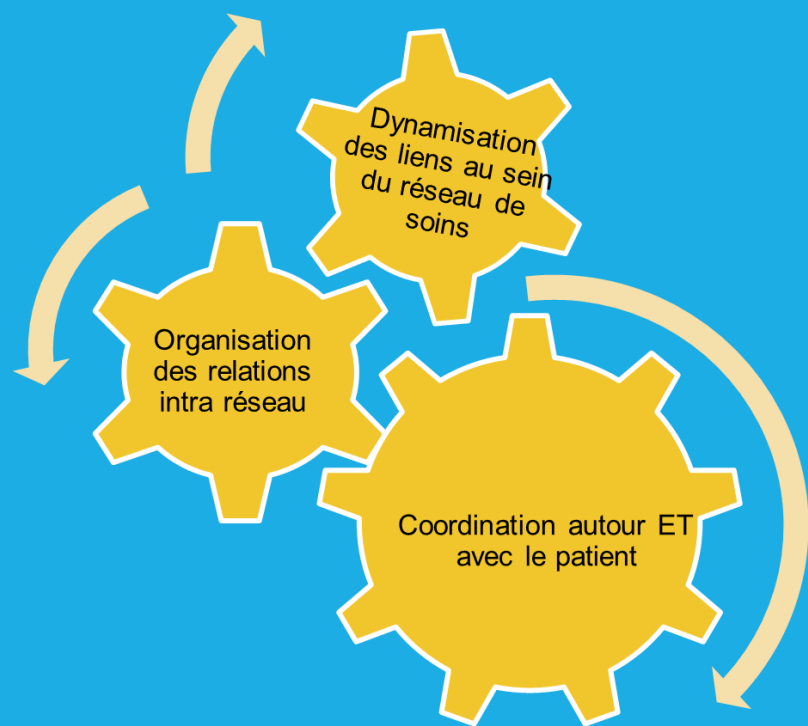
- Fonction de « fil rouge » et référence dans l'évolution de la personne à domicile au cours des années = continuité des soins
- Approche globale centrée sur le bénéficiaire dans le but de toucher tous les domaines de sa vie quotidienne
- Facilitation du dialogue entre les différents acteurs de terrain et les bénéficiaires = travail du lien avec le réseau
- Information et soutien pour les bénéficiaires, leur entourage et les membres du réseau
- Fonction de décloisonnement du secteur de la santé mentale = accessibilité et interface

# QUELQUES DÉFINITIONS

## ➤ Missions

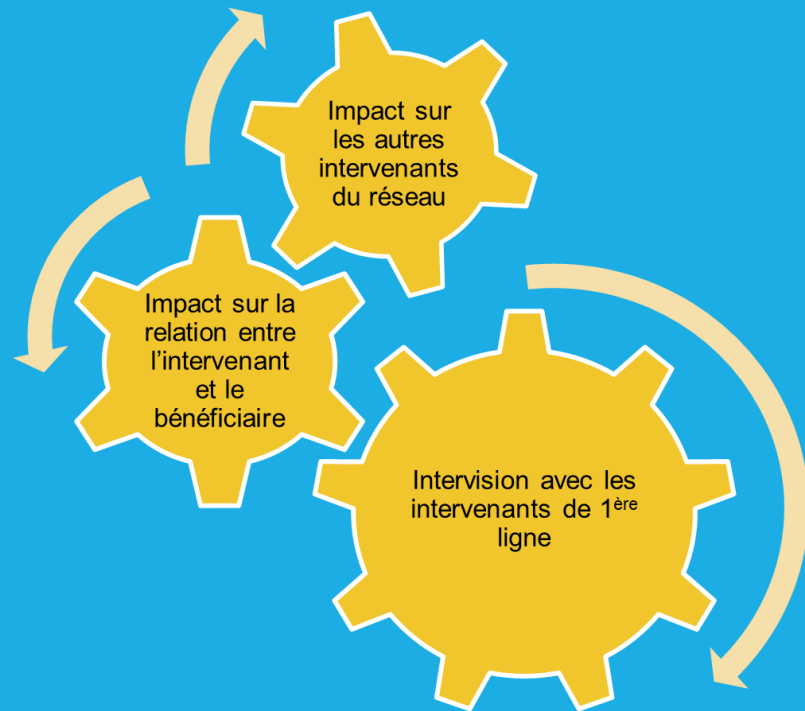
- 1) Les dossiers de coordination spécialisée
- 2) Les dossiers de coaching/intervision
- 3) Les modules d'info-formations
- 4) Les actions sensibilisation

# DOSSIERS COORDINATION SPÉCIALISÉE



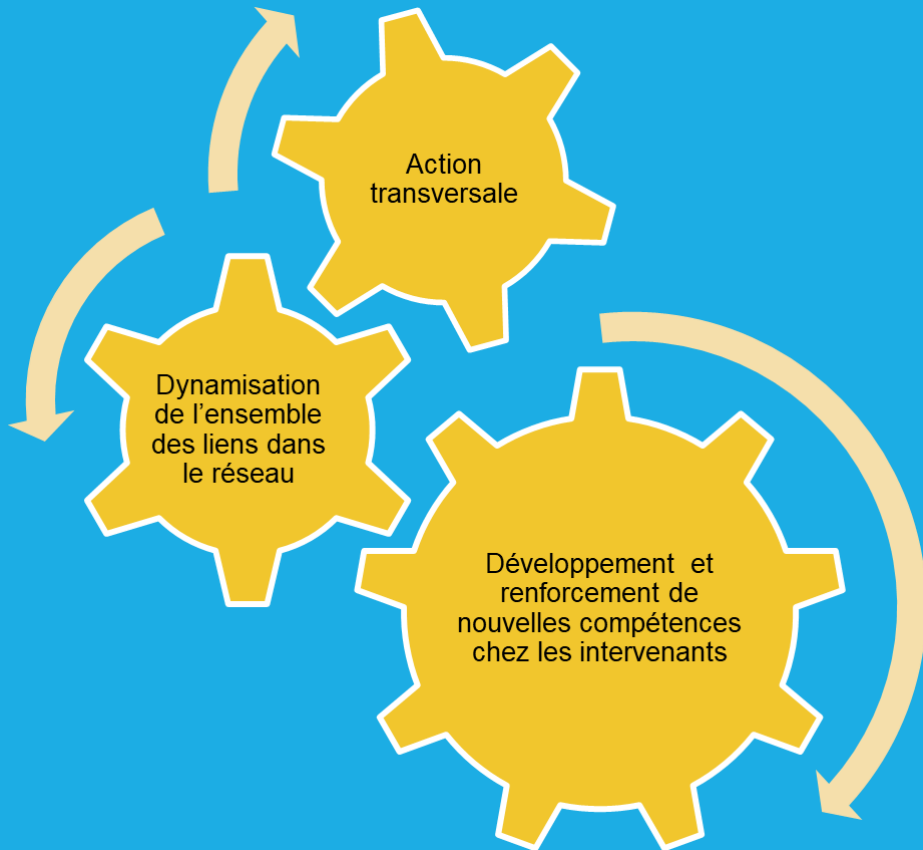
- Public cible: adultes résidant à domicile en difficulté psychique installée
- Analyse des besoins spécifiques de la personne
- Accompagnement adapté, avec l'accord du bénéficiaire,  
ayant comme but:
  - 1° Bâtir un réseau en fonction de ses besoins
  - 2° intégrer et coordonner l'aide offerte par les acteurs impliqués.
- Nécessité d'une bonne connaissance du bénéficiaire et de son environnement
- Interventions orientées vers le bénéficiaire ET vers le réseau

# DOSSIERS D'INTERVISION



- Public cible: professionnels, bénévoles et/ou proches accompagnant le bénéficiaire dans sa situation globale et éprouvant un besoin de soutien
- Avis donné concernant:
  - 1° l'approche du bénéficiaire
  - 2° réflexion commune permettant la facilitation d'un mécanisme de la pensée grâce auquel il/elle peut arriver à penser à des solutions et faire des choix

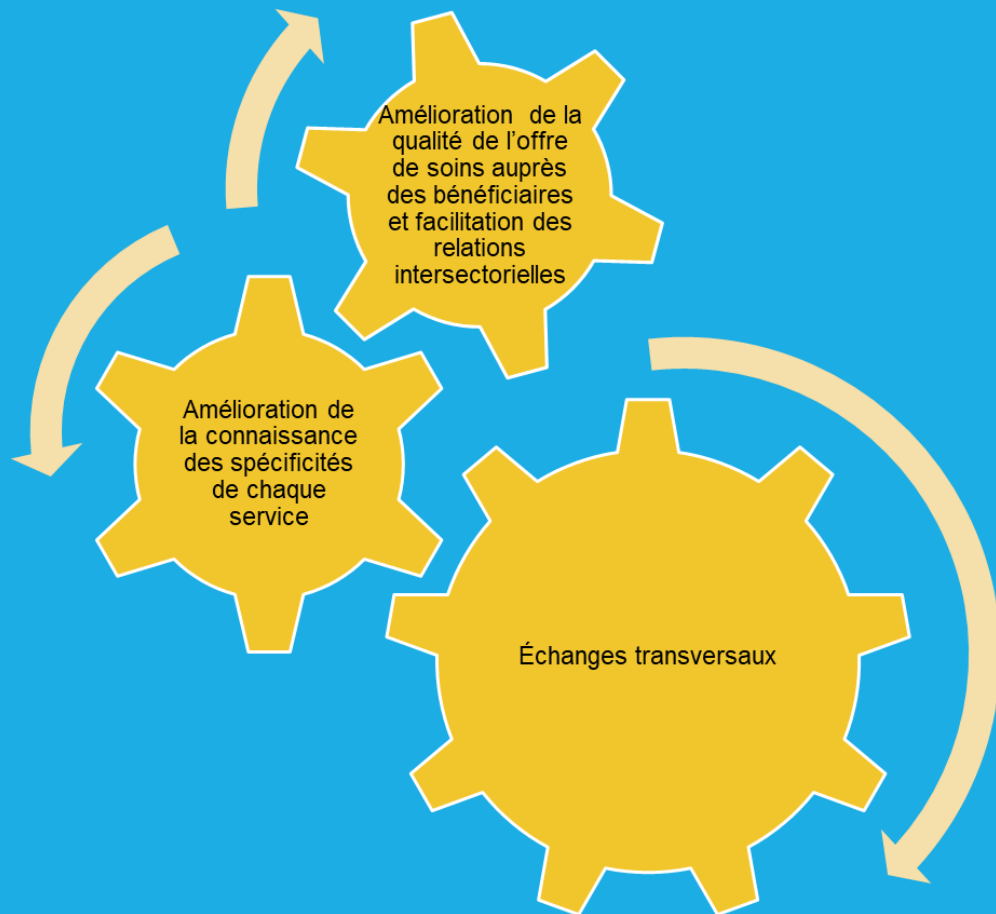
# MODULES D'INFO- FORMATION



Public cible: professionnels et proches

- Offre d'informations en santé mentale personnalisée, accessible et concrète concernant le groupe cible

# ACTION SENSIBILISATION



- Public cible:  
professionnels et proches
- Échanges interservices ou inter secteurs  
« transversaux » pour une thématique  
liée à la santé mentale et à la psychiatrie  
(hors rencontres de préparation autour des  
modules)





**MERCI ET À L'ÉCOUTE DE VOS  
QUESTIONS/RÉFLEXIONS**

